







**SPÉCIFICATIONS**

|                   |   |
|-------------------|---|
| Style             | 60420   |
| Contenu           | 65% Polyester Recyclé<br>Post-Consommation<br>35% Polyester |
| Poids             | 10 oz verge.lin.  |
| Largeur           | 54"   |
| Enduction         | Acrylique   |
| Finition          | Traitement anti-tache<br>Greenshield                        |
| Code de nettoyage | WS  |

**PERFORMANCE**

|  |                                       |
|--|---------------------------------------|
|  Résistance à l'abrasion<br>ASTM D4157                    | 120,000 +<br>Double Frottements       |
|  Résistance au<br>boulochage                              | Classe 5                              |
|  Glissement des Coutures<br>ASTM D4034                    | Chaine: 67 lbs<br>Trame: 81 lbs       |
|  Solidité des couleurs à la<br>lumière<br>AATCC 16.3      | L5<br>Min. 40 heures                  |
|  Solidité des couleurs au<br>frottement<br>AATCC 8        | Classe 5 - Sèche<br>Classe 5 - Humide |
|  État de Californie bulletin<br>technique 117: Juin 2013 | Passé                                 |

**DURABILITÉ**

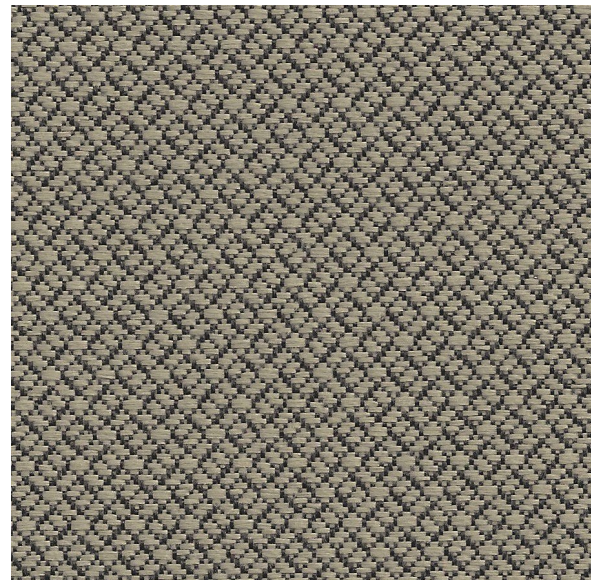


**Ce tissu contient du polyester recyclé post-consommation**

Le logo Greenleaf est une marque de commerce de Geo.Sheard Fabrics et désigne les tissus contenant du polyester recyclé post-consommation fabriqué à partir de bouteilles en plastique recyclées qui sont détournées des sites d'enfouissement. Le recyclage du polyester réduit l'empreinte environnementale laissée par la transformation des produits pétroliers en polyester vierge. La réduction de l'énergie nécessaire au processus de fabrication qui en résulte se traduit par des niveaux d'émission plus faibles et moins de déchets.

Vine

TM105



ESSENTIALS GREEN